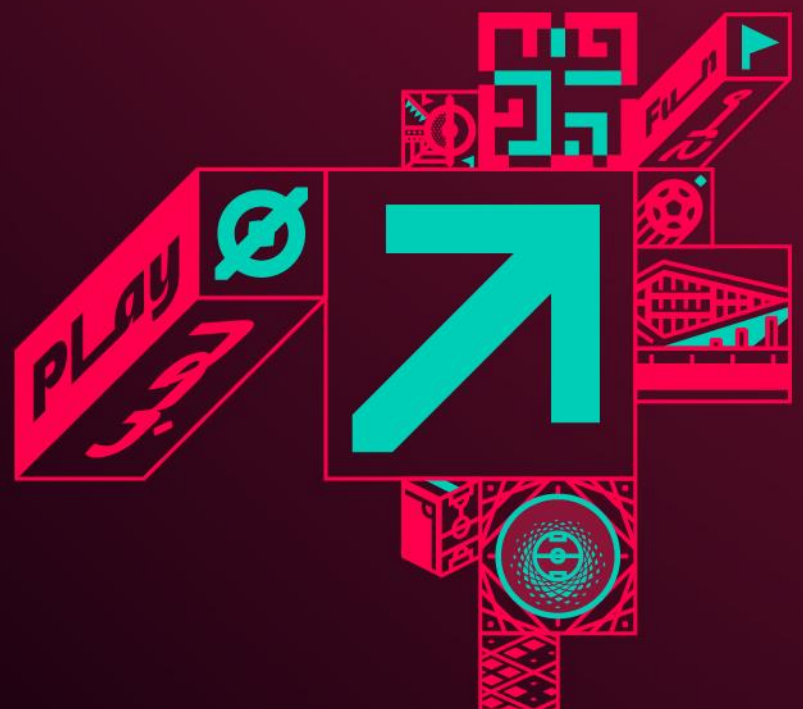




FIFA WORLD CUP
Qatar2022

Eliminatorias europeas para la Copa Mundial de la FIFA 2022™

Procedimiento del sorteo



Eliminatorias europeas para la Copa Mundial de la FIFA 2022™ Procedimiento del sorteo

SELECCIONES PARTICIPANTES

Las tres plazas para selecciones europeas de la Copa Mundial de la FIFA 2022™ que no se hayan asignado a la conclusión de la fase de grupos de la fase preliminar se decidirán en un torneo eliminatorio de doce equipos.

A las diez selecciones que hayan quedado en segunda posición de su grupo en los clasificatorios europeos se sumarán dos equipos más sobre la base de la clasificación general en la Liga de las Naciones de la UEFA 2020/21*. En particular, estas plazas estarán reservadas para las dos selecciones mejor clasificadas que hayan conseguido el primer puesto de su grupo en la Liga de las Naciones de la UEFA y que no se hayan clasificado directamente para la fase final ni como ganadoras de la fase de grupos de los clasificatorios europeos ni como segundas de grupo de los clasificatorios europeos.

* Como estipula la circular 95/2020 de la UEFA del 15 de diciembre de 2020 (https://editorial.uefa.com/resources/026e-1377ed21d2e8-930ad19855ca-1000/unl_rankings.pdf).

ASIGNACIÓN DE BOMBOS

Una vez confirmadas las doce selecciones que participarán en las eliminatorias, las seis mejores clasificadas en la fase de grupos de los clasificatorios europeos se asignarán al bombo 1 y jugarán las semifinales de las eliminatorias como locales. Las otras seis selecciones estarán en el bombo 2.

Para determinar las seis mejores selecciones que estarán en el bombo 1, primero, se descartarán los resultados de las segundas de grupo contra las selecciones en sexto lugar (en aquellos grupos con seis equipos) y después se aplicarán los siguientes criterios en este orden:

- a. mayor número de puntos
- b. mayor diferencia de goles
- c. mayor número de goles a favor
- d. mayor número de goles a favor como visitante
- e. mayor número de victorias

- f. mayor número de victorias como visitante
- g. menor puntuación por conducta antideportiva en función de las tarjetas amarillas y rojas recibidas por jugadores y miembros del cuerpo técnico (tarjetas rojas = 3 puntos; tarjetas amarillas = 1 punto, expulsión por doble amonestación = 3 puntos)
- h. lista de acceso de la Liga de las Naciones de la UEFA 2020/2021 (v. el anexo C del Reglamento de la Liga de las Naciones de la UEFA 2020/21).

BOMBO 1
1. Portugal
2. Escocia
3. Italia
4. Rusia
5. Suecia
6. Gales

BOMBO 2
1. Turquía
2. Polonia
3. Macedonia del Norte
4. Ucrania
5. Austria
6. República Checa

PROCEDIMIENTO DEL SORTEO

El sorteo empezará con la asignación de las seis selecciones mejor clasificadas, es decir, las del bombo 1, a las semifinales 1, 2, 3, 4, 5 y 6 respectivamente como locales. La selección que se extraiga en primer lugar ocupará la posición de local en la semifinal 1, la que se extraiga en segundo lugar, en la semifinal 2 y así sucesivamente hasta que se vacíe el bombo.

A continuación, se emparejarán de una en una las selecciones del bombo 2 con sus rivales de semifinales. La selección que se extraiga en primer lugar del bombo 2 ocupará la posición de visitante en la semifinal 1, la que se extraiga en segundo lugar, en la semifinal 2 y así sucesivamente hasta que se vacíe el bombo.

	LOCAL		VISITANTE
Ruta A	Semifinal 1	SELECCIÓN DEL BOMBO 1	SELECCIÓN DEL BOMBO 2
	Semifinal 2	SELECCIÓN DEL BOMBO 1	SELECCIÓN DEL BOMBO 2
Ruta B	Semifinal 3	SELECCIÓN DEL BOMBO 1	SELECCIÓN DEL BOMBO 2
	Semifinal 4	SELECCIÓN DEL BOMBO 1	SELECCIÓN DEL BOMBO 2
Ruta C	Semifinal 5	SELECCIÓN DEL BOMBO 1	SELECCIÓN DEL BOMBO 2
	Semifinal 6	SELECCIÓN DEL BOMBO 1	SELECCIÓN DEL BOMBO 2

RESTRICCIONES

Cruces no permitidos

Conforme a las decisiones del Comité Ejecutivo de la UEFA en vigor en el momento del sorteo, los siguientes equipos no podrán ser asignados por sorteo al mismo grupo:

- Ucrania y Rusia

Por tanto, el sorteo estará sujeto a la siguiente condición:

- Si se diese o pudiera darse uno de los cruces no permitidos, la selección en cuestión se asignará a la siguiente ruta disponible.

PROCEDIMIENTO DEL SORTEO DE LAS RUTAS DE LAS ELIMINATORIAS

Por otra parte, de conformidad con los artículos que regulan las eliminatorias de los clasificatorios europeos 2020-2022:

La ruta A la disputarán los ganadores de las semifinales 1 y 2.

La ruta B la disputarán los ganadores de las semifinales 3 y 4.

La ruta C la disputarán los ganadores de las semifinales 5 y 6.

A fin de determinar qué ganadores de las semifinales jugarán como locales las finales, se realizará el siguiente sorteo:

En un bombo vacío se colocarán dos bolas con las inscripciones «Semifinal 1» y «Semifinal 2». La primera bola que se extraiga indicará el ganador de qué semifinal disputará la final como local.

El mismo procedimiento se aplicará a las semifinales 3 y 4, así como a las semifinales 5 y 6.

RESTRICCIONES

Ninguna.